

KEVERŐS KÉSZÜLÉKEK

TISZTATÉRI AUTOKLÁV CSALÁD CTK-AST160-250, CTK-ASTK160-250

Műszaki leírás

FELÉPÍTÉS: Készülékeink állóhengeres, osztott kivitelű, a hengeres köpenyrészen és a fenéken duplikatúrával ellátott két nyomásterű nyomástartó edények (lásd Műszaki paraméterek). A fűtőköpeny lehet duplikatúra, ill. félcsőves kialakítású. A tisztatéri autoklávokat polírozott, korrózióálló acéllemez burkolattal fedett szigeteléssel szállítjuk. A készülékfedélen benéző-üveggel ellátott munkanyílás, bevilágító lámpa és hőmérőkkel ellátott hullámtörő kerül beépítésre. A többi fedélcsonk technológiai, az igényeknek megfelelően használható csatlakozásra. A készülék csonkjai Tri-Clamp csatlakozásúak. Kívánságra a fenéken elhelyezett alsó hőmérővel ill. mintavevővel szállítjuk. A készülékek sekélydomború vagy kúpos edényfenékekkel (ASTK sorozata), ill. oldalsó munkanyílással (ASTM sorozat) is rendelhető. Az alátámasztás módja szerint készüléapatákkal, vagy lábakkal ellátott kivitelű lehet.

ALKALMAZÁSI LEHETŐSÉG: A szerkezeti anyagként felhasznált korrózióálló acélok a készülékeket általános vegyipari, gyógyszeripari, festék- és műanyagipari, kozmetikai és háztartásvégypari felhasználásra teszik alkalmassá. A készülék karima kialakítása, burkolt szigetelése kielégíti a végtermék feldolgozó tisztaterekben megkívánt tisztíthatósági követelményeket. Az autokláv elsődleges feladata természetesen a hidromechanikus keverés, de az ezzel összefüggő pl. oldási, diszpergálási (folyadék-folyadék, szilárd-folyadék, folyadék-gáz), bepárlási, kristályosítási, extrahálási stb. művelet elvégzésére is alkalmas.

MŰKÖDÉSI LEÍRÁS: A készülék alapkivitele a műszaki paraméterekben megadott, keverő kialakítástól függő fordulatszám tartományban kerül szállításra. Kívánságra a hajtóművet frekvenciaváltóval látjuk el. Alapkivitelben a készüléket háromágú impeller keverővel szállítjuk. Igény szerint turbina, és fémforgács szuszpendálására is alkalmas mélyjárású reaktor keverővel is rendelhető. Az autoklávban végezhető műveletek hőmérséklet igénye a köpenytérre köthető hűtő-fűtő közegek megfelelő megválasztásával kielégíthető. A készülék köpenytér kialakítása (különösen a félcsőves köpenytér esetén) intenzív hőtáradást biztosít.

MEGRENDELÉSI PÉLDA: CTK-AST250, duplikált, impeller keverővel, alsó hőmérővel, frekvencia váltós hajtással, patás alátámasztással.

Műszaki paraméterek

NYOMÁS MUNKATÉR/KÖPENYTÉR: vákuum-3bar/3bar, vákuum-3bar/6bar, vákuum-6bar/6bar

SZERKEZETI ANYAG: Munkatér: 1.4571, 1.4404, 1.4435.
Köpenytér: 1.4301, 1.4541, 1.4571

HŐMÉRSÉKLET: -15:200 C

ELEKTROMOS HAJTÁS: Keverőtípustól függően n=15-250 f/perc, Frekvenciaváltós hajtás, Eex. Kivitel

TÖMÍTÉS: PTFE tömítőajkak, tengelyütés tehermentesített tömszelence. Vagy egyszeres szárazon futó, csúszógyűrűs tömszelence, vagy kettős axiális csúszógyűrűs tömszelence, zárófolyadékkal, vagy gázkenéssel.

CTK-AST160-250

Sekélydomború edényfenékekkel

alátámasztás: láb

CTK-ASTK160-250

Kúpos edényfenékekkel

alátámasztás: láb

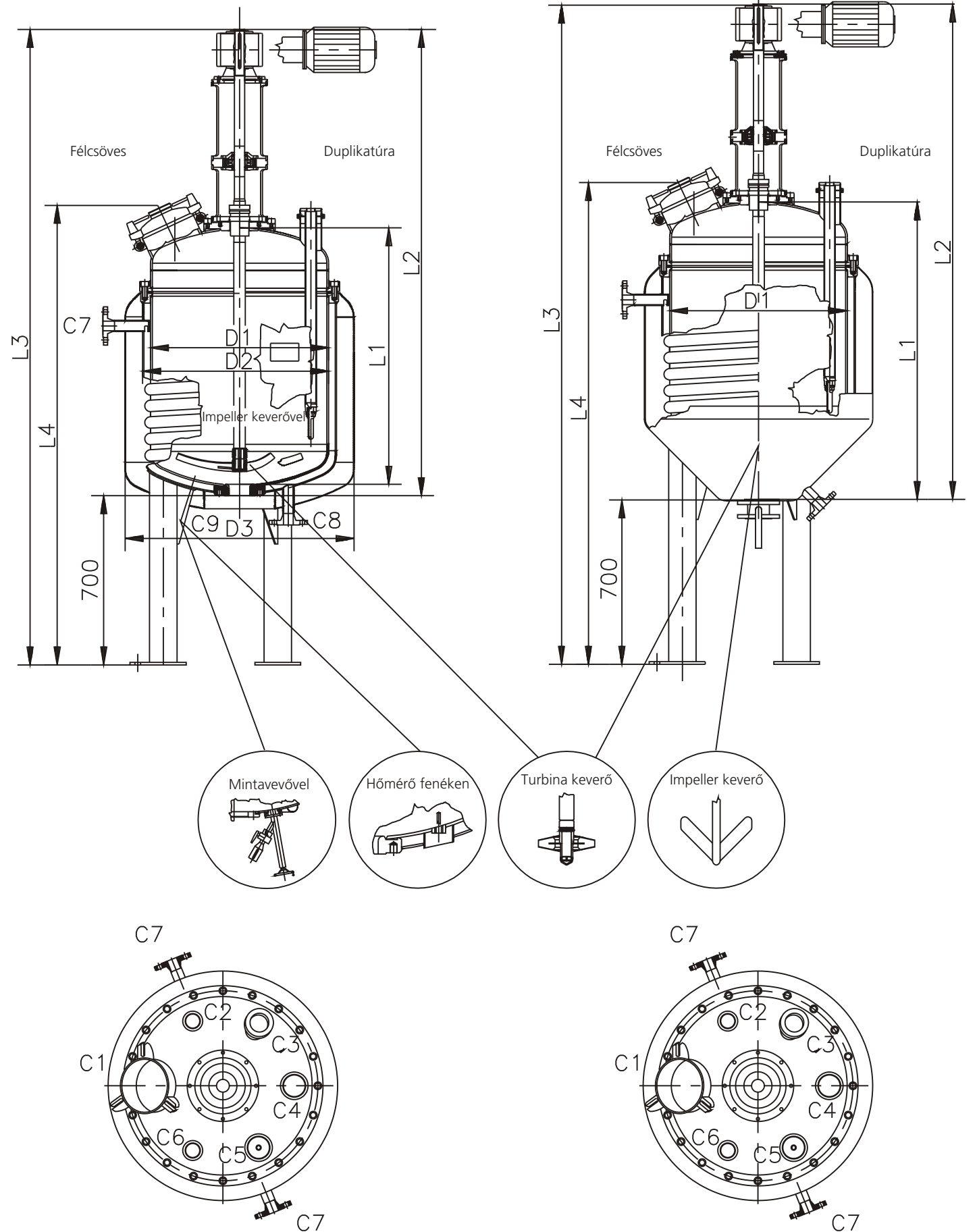
Névl.térfogat (lit)	160	250
Össztérfogat (lit)	215	336
D1	600	700
D2 félcsőves	645	745
D2 duplikált	660	762
D3	750	850
Típus	ASK AS ASK AS	
L1 mm	1020	900 1170 1020
L2 mm	1720	1600 2000 1850
L3 mm	2420	2300 2700 2550
L4 mm	1720	1600 1935 1840
C1 NÁ	150	200
C2, C6 NÁ	50	50
C3, C4, C5, C9 NÁ	80	80
C7, C8 NÁ	40	40
C10, C11	Hőmérő M20x1,5.	
	Mintavevő igény szerint.	
Fűtőfel félcsőves	1 m ²	1,3 m ²
Fűtőfel duplikált	1,3 m ²	1,7 m ²
Súly	450	650
Hajt. Kw	1,1	1,5

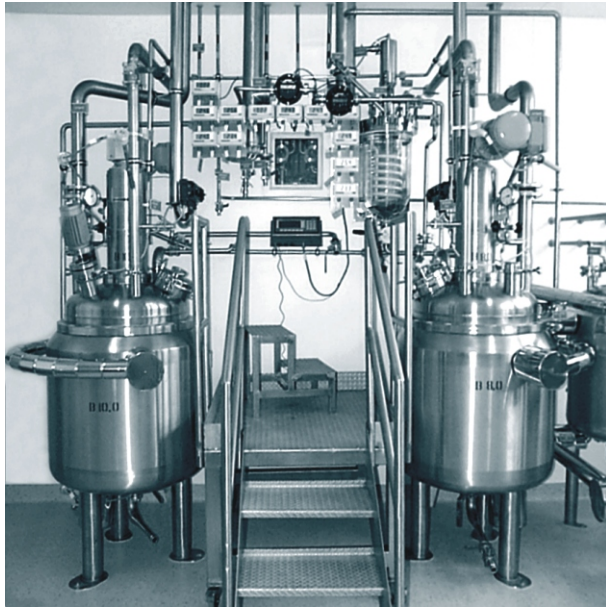
CTK-AST160-250

Sekélydomború edényfenékekkel

CTK-ASTK160-250

Kúpos edényfenékekkel





CTK-AST250 Tisztatéri autokláv
sekélydomború edényfenékkal, alátámasztás: láb