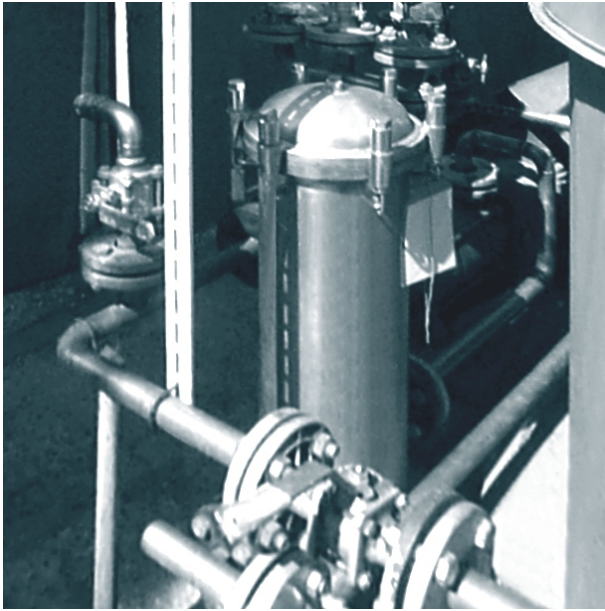


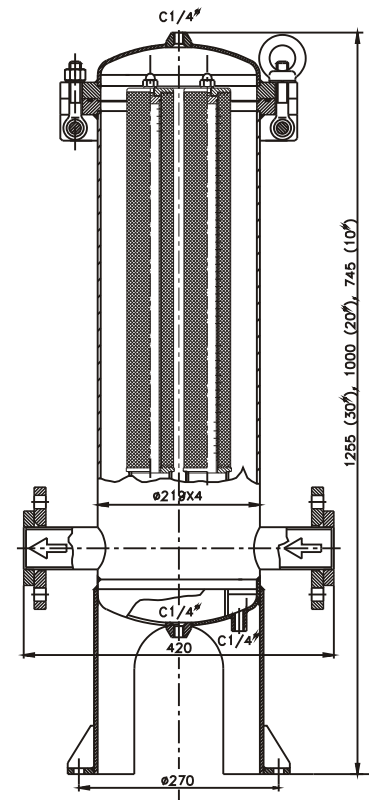
CSŐVEZETÉKI SZŰRŐK max. 18m³/h térfogatáramig

CTK-S4

Beépítési méretek



CTK-S4 K2040 Csővezetéki szűrő



Műszaki leírás

A kínálatunkban szereplő többgyertyás csővezetéki szűrők az adott feladatra kiválasztott szűrőgyertya beépítése esetén széleskörűen alkalmazhatók a vegyipar, gyógyszeripar, festék és műanyagipar területén előforduló szűrési feladatokra, a megadott maximális átáramló közegmennyiségre. A szűrők egyszerűen beépíthetők a szürendő közeget szállító csővezetékbe. Csatlakozásuk lehet karimás és hollandis csőcsatlakozó NÁ40-NÁ65 méretig.

FELÉPÍTÉS: A szűrőházak szemes, vagy klamnis csavarral bonthatók, így a szűrőgyertya cseréje gyorsan és egyszerűen elvégezhető. A házak C1/4"-os, alap kivitelben peremes zárócsavarral zárt ürítő és manométer csomakkal, és szoknyás alátámasztással rendelkeznek. A szűrőházak anyaga korrózióálló acél, KO36Ti, 1.4571. 1.4404 igény szerint. A házakba a nagy térfogatáramok miatt 4db szűrőgyertyát építünk be. A szűrőgyertyák kereskedelmi forgalomban kapható standard termékek, a megkívánt szűrési finomságtól függően 0,2 um és 250 um közötti tartományban, 10" és 30" közötti méretben. 10"-os gyertya alkalmazása esetén 7m³/h, 20"-os szűrőgyertyánál 14m³/h, míg 30"-os gyertyánál 18m³/h maximális átáramló mennyiség ajánlott a szürendő közeg, és a gyertya típusának függvényében. A gyertyák lehetnek mindkét végükön nyitottak (S4), egyik végükön nyitott, bajonettzáras csatlakozásúak (SF4), és menetes csatlakozásúak (SFM4).

ALKALMAZÁS: A szürendő közegtől függően a pamut, polipropilén, PTFE, illetve korrózióálló acél gyertyákkal szerelt csővezetéki szűrők alkalmasak az alábbiakban felsorolt műveletekre:

- Technológiai vizek finomszűrése, félkész és késztermék oldatok szűrése.
- Oldószerek szűrése.
- Vízszűrés ioncserélés, membránszűrés előtt és után.
- Kazántápvíz szűrése.
- Festékoldatok szűrése.
- Gőz szűrése.

Megrendeléskor az alábbi információk ismerete szükséges:

- Szürendő közeg.
- Térfogatáram, hőmérséklet, nyomás.
- Csatlakozó méret.
- Megkívánt szűrési finomság.

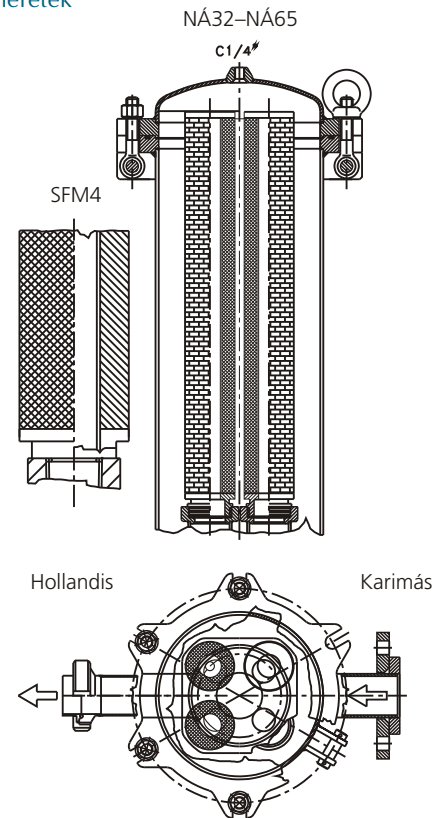
Az alkalmazható szűrőgyertyák tulajdonságainak összefoglalása:

- S4: Mindkét végén nyitott gyertya,
Anyag: polipropilén, pamut.
Szűrési finomság: 1um-100um
- SF4: Egyik végén nyitott gyertya,
"O" gyűrű, bajonettzár (M6)
vagy 222-es "O" gyűrű, bajonettzár nélkül (M3)
Anyag: polipropilén, PTFE, korrózióálló acél (AISI 304,316)
Szűrési finomság: 0,2um-50um
- SFM4: Egyik végén nyitott gyertya,
1"-os NPT menetes csatlakozás,
Anyag: Korrózióálló acél (AISI 304,316)
Szűrési finomság: 1um-250um

A szűrőházak nyomásállósága standard kivitelben 6bar/150C

CTK-SF4, CTK-SFM4

Beépítési méretek



MEGRENDÉLÉSI PÉLDA: Szűrőgyertya típusa

- Csatlakozás típusa: K (karimás), H (hollandis)
- Hossz: 10 (10"), 20 (20"), 30 (30")
- Névleges méret: NÁ32, NÁ40, NÁ50, NÁ65
- Szűrési finomság
- Szűrőgyertya anyaga

CTK-SF4 K2040-5um-polipropilén