

KONTÉNERES VÁKUUMSZÁRÍTÓK CTK-VDF200, CTK-VDF600

CTK-VDF200

Oszlopos kivitel

Műszaki leírás

FELÉPÍTÉS: A szárító háromköpenyes, kétszeresen osztott munkatérű, szigetelt, saválló borítással ellátott kivitelű. A szárítótest kúpos edényzetű üstrészből és az azt lezáró, domborított edényfenékű fedélből, valamint a belső fűtőkúpot is tartalmazó fenékből áll. A szárítóberendezés elektromos hajtású hajtóművel ellátott, a töltet keverését spirálszalagos, a kúppalástot követő és az alsó gyűrű-teret teljes szélességében átjáró "kaparóorros" keverő biztosítja. Az alsó gyűrűter a névleges űrtartalom töredék térfogatának megfelelő töltet mellett is megfelelő szárítási körülményeket és teljes kiürítést biztosít. A portöltet ürítése holttermentes síklaptolózáras alsó leürítőn keresztül történik. Az edény fűtő-hűtő köpenyteré irányított közegáramlást biztosít a fenéken és a belső fűtőkúpban, a kúpos üstrészen, a sekélydomborított fedél és csomópontokon. A tengelyhajtás alap kivitelben állandó keverési fordulatszámú kialakítással rendelkezik, de frekvenciaszabályozott hajtással is kialakítható. A tengely tömítését többszörös, por-behatolás ellen nitrogénárammal védett speciális, grafittal töltött PTFE anyagú ajkából összeállított, védőernyővel szerelt tömszelence, vagy csúszógyűrűs tömszelence biztosítja. A szárítótest a szükséges technológiai csatlakozó és kezelő csomópontok mellett, vákuum-manométerrel, vákuumági porszűrővel és hőmérővel rendelkezik. A berendezés megtámasztása az edényfedélre rögzített és körbemenő csővel összefogott lábak segítségével történik. A berendezés kezelése a hozzá tartozó egyedi, vagy az épület részét képező és az alátámasztást biztosító munka- vagy segédszintről végezhető.

ALKALMAZÁSI LEHETŐSÉG: A VDF típusú vákuumszárítók a vegyi- és gyógyszeripari nedves poranyagok (intermedierek, végtermékek) szárítására, alkalmas berendezések A berendezés maradéktalanul kielégíti a GMP irányelveket, különös tekintettel a belső munkatér tisztaságának, tisztíthatóságának igényére. Agresszív közegeknél a berendezés zománczott kivitelben is rendelhető.

MŰKÖDÉSI LEÍRÁS: A szárítóedénybe a nedves anyag az NÁ150-es külön beadagoló csomóponton, kézi töltéskor az NÁ200-as kezelőcsomóponton keresztül jut. Az edény töltőszervejének vagy munkanyílásának zárása után a vákuumgép indítható, majd a szárítóedény fokozatosan vákuum alá helyezhető. A kívánt, megfelelően beszabályozott vákuum létrejötte után a keverő beindítható. A keverő elindítása után a keverőtengelyre szerelt spirálok az anyagot az edényfal mentén elmozdítják és átkeverik. A keverő indítását követően lehet indítani a fűtést. A szárítás során elszívott oldószer gőzök kondenzálása után a kondenzátum tartályban gyűjthető meg. A szárítás végén, különösen alacsony kívánt nedvességtartalom esetén a maradék oldószergőzök eltávolítása érdekében nitrogénáramos átöblítés alkalmazható. A szárítási folyamat gyorsítása érdekében az edény fűtését és a por szárítás utáni visszahűtését hőfokszabályzóval ellátott, önálló hűtő-fűtő egységgel célszerű biztosítani, melynek működési paramétereit a berendezés paramétereivel a telepítés során össze kell hangolni. A poranyag nedvesítő oldószerének függvényében célszerű kondenzátorral és szedővel ellátott vákuumrendszert alkalmazni.

MEGRENDELÉSI PÉLDA: 200 literes vákuumszárító, szerkezeti anyag korrózióálló acél (S): 1.4571: CTK-SVDF200, 1.4571

Műszaki paraméterek

SZERKEZETI ANYAG:

Korrózióálló acél: 1.4541, 1.4571, 1.4404 Ra 0,8/elktropolírozással
Zománczott kivitel: ZOM 10

FŰTŐ-HŰTŐ EGYSÉG HŐTELJESÍTMÉNY: 40 kW–230 kW

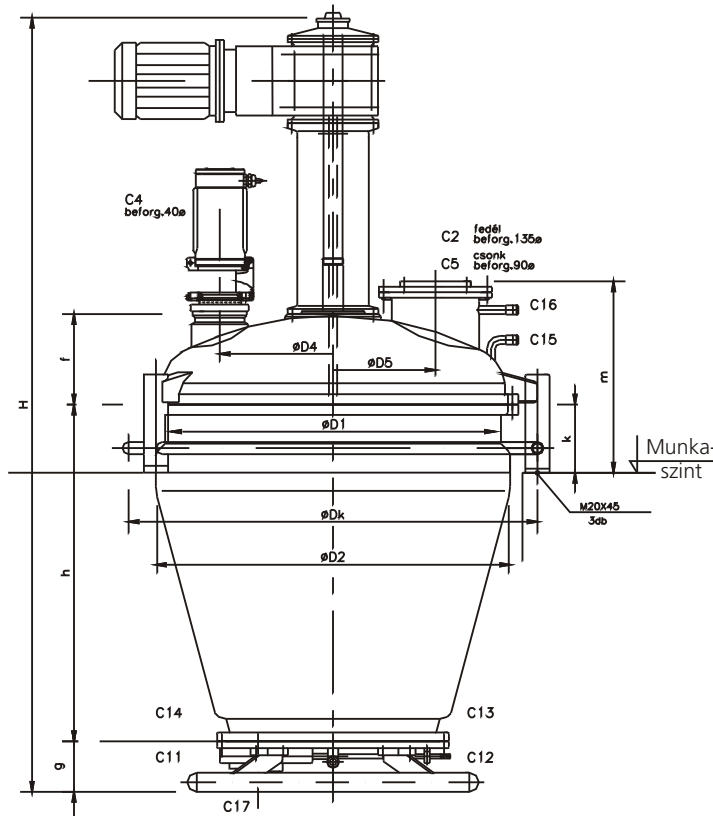
HŐMÉRSÉKLET SZABÁLYOZÁSI TARTOMÁNY: 30 ÷ 90 °C

ELEKTROMOS HAJTÁS: 30 ford/min (± 80%) 3x380V; 50Hz; 2,2kW-7,5kW
Eex d B T4; IP54

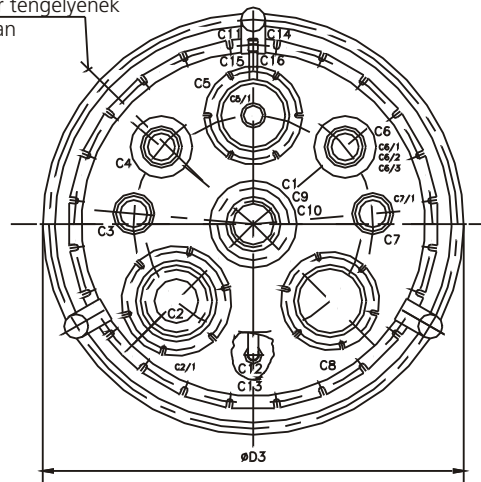
TÖMÍTÉS: PTFE tömítőajkak, vagy csúszógyűrűs tömítés

CTK-VDF200 CTK-VDF600

D1	Ø700	Ø1200
D2	Ø800	Ø1300
D3	Ø995	Ø1545
Dk	Ø950	Ø1500
H	1868	2888
f	232	332
g	155	185
h	760	1235
k	130	150
m	420	450
l1	750	1000
l2	1150	1535
h1	515	855
h2	1310	425
h3	2175	1840

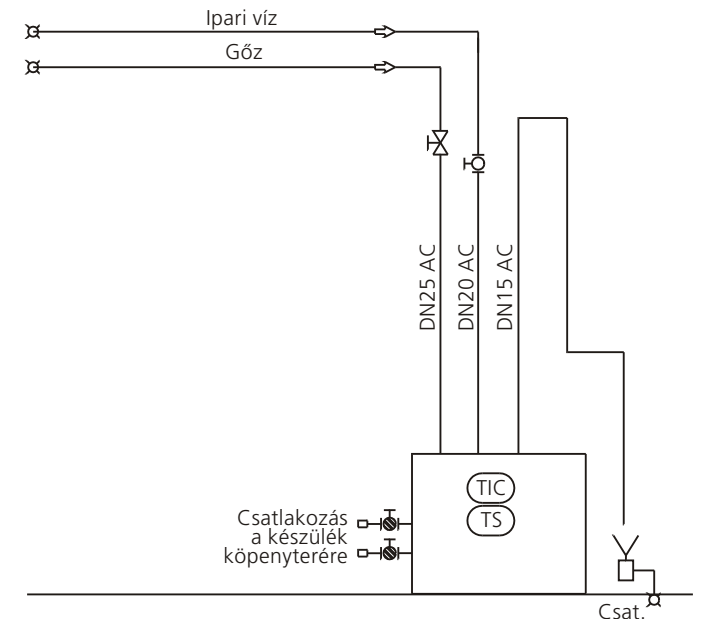


Hajtómű-motor tengelyének helyzete 45°-ban

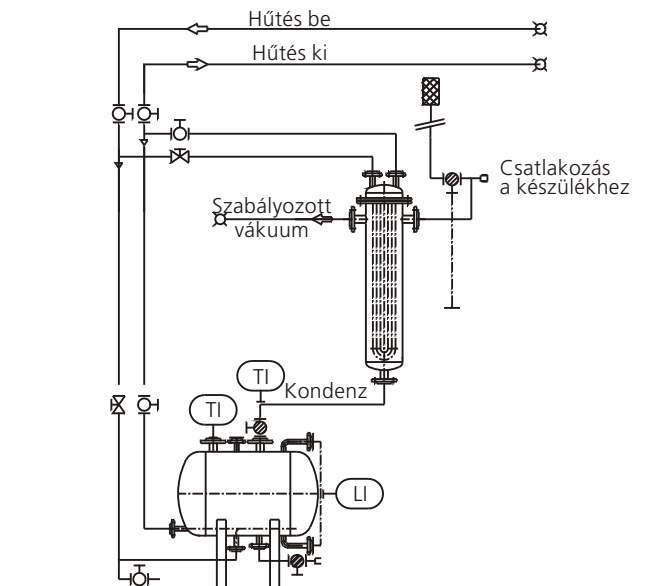


Kiszolgáló egységek

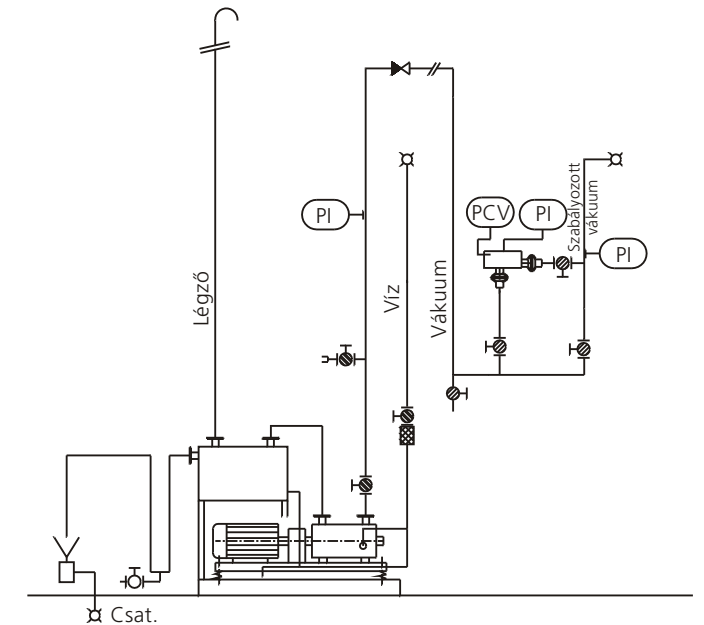
Fűtő-hűtő egység



Kondenzáló egység



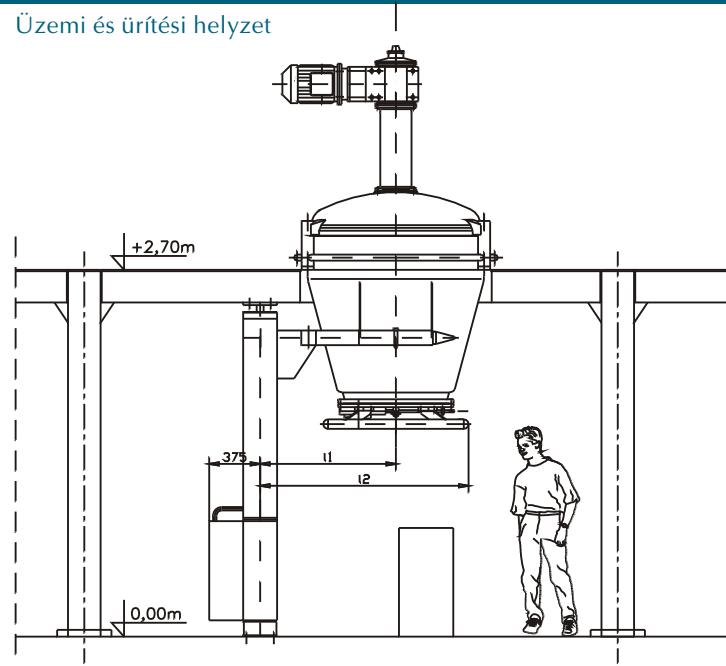
Vákuum egység



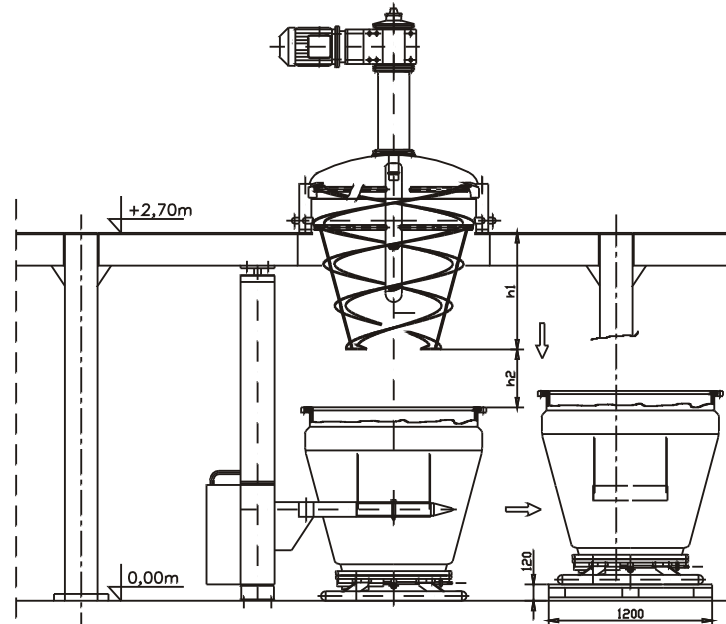
SZÁRÍTÓK

CTK-VDF600

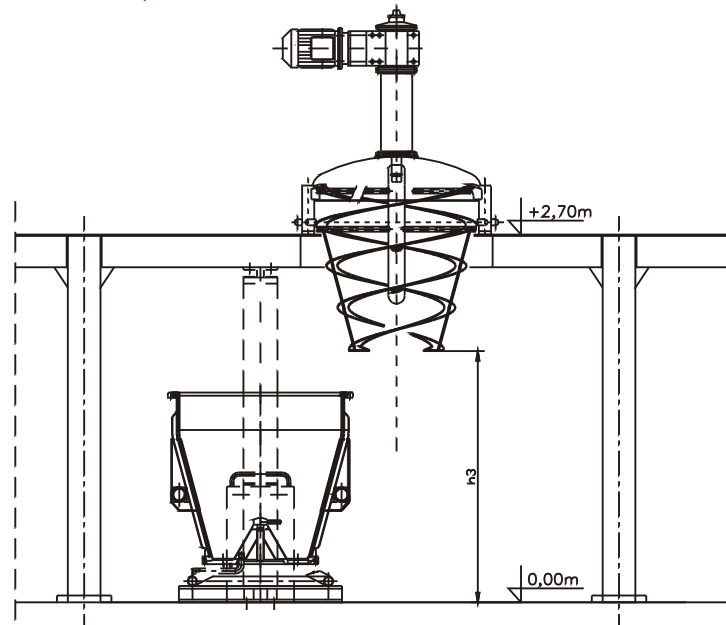
Üzemi és ürtési helyzet



Konténeres anyagmozgatási helyzet



Tisztításihelyzet



Beépítési példa centrifuga alá

