

RETESZELT CSAPTELEP CTK-JF5, CTK-JF6

Műszaki leírás

A reteszelt csaptelep autoklávok gőzfűtésének és folyadékhűtésének bekötésére szolgál. Egyes vegyipari autoklávok köpenyére három különböző hőhordozót (fűtőgőz, hűtővíz, mélyhűtő folyadék) is rákapcsolnak, hogy a hőmérséklet pl. 20-tól + 150 °C között beállítható legyen. Alapvető igény a csökötés megvalósításánál, hogy az egyes hőhordozók keveredése minimális legyen. A reteszelt csaptelep egy olyan csökötési megoldás, amely mechanikus reteszelés segítségével valósítja meg a hőhordozók megfelelő elkülönítését. Az egyes üzemmódotoknak megfelelően a csapok páronként együtt mozognak, a zárszerkezet pedig arról gondoskodik, hogy egyszerre csak egy csap-pár lehessen nyitva, a technológiailag helyes sorrendben.

ELŐNYEI:

A kezelő egy mozdulattal beállíthatja a kívánt üzemmódot, a téves kapcsolás kizárt.

A beállított üzemmódot rátekintésre felismerhető.

A berendezés helyigénye kicsi, meglévő rendszerekhez illeszthető.

Mint előregyártott elem beruházáskor csökkenti a helyszíni szerelés idejét.

Karbantartást nem igényel.

Műszaki adatok

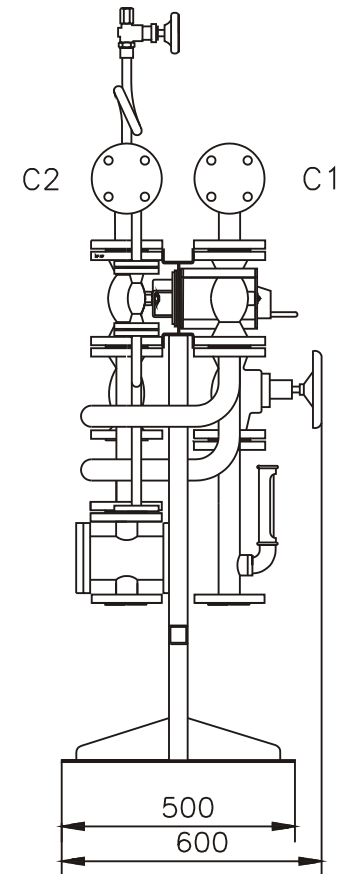
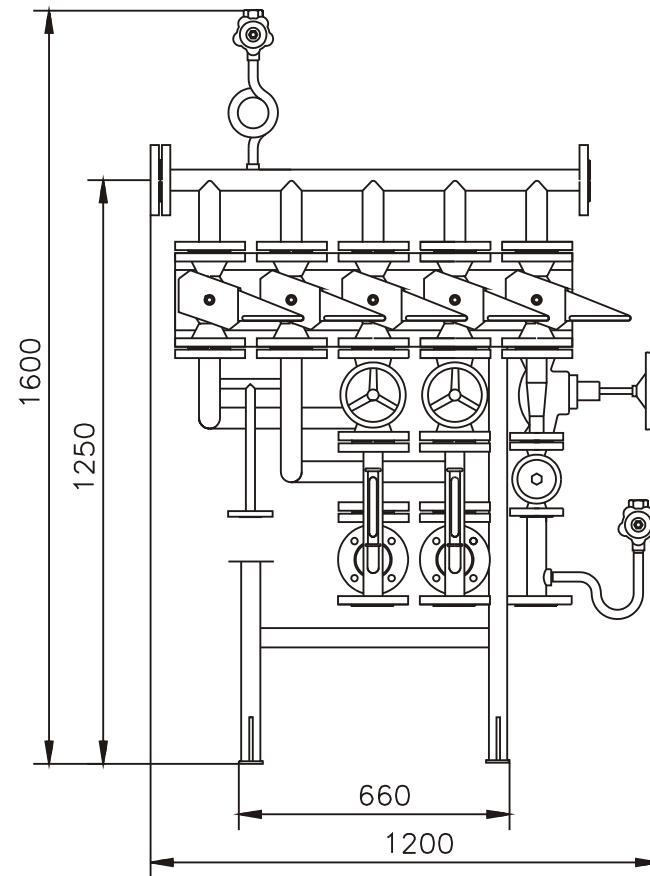
A reteszelt csaptelepek NÁ15-NÁ50-es csatlakozó mérettel, 5 csap-párt vagy 6 csap-párt tartalmazó (pl. melegvízfűtés vagy más hőhordozó közeg csatlakoztatására alkalmas) változatban készülnek.

NYOMÁS: 0-6 bar

HŐMÉRSÉKLET: -35--+150°C

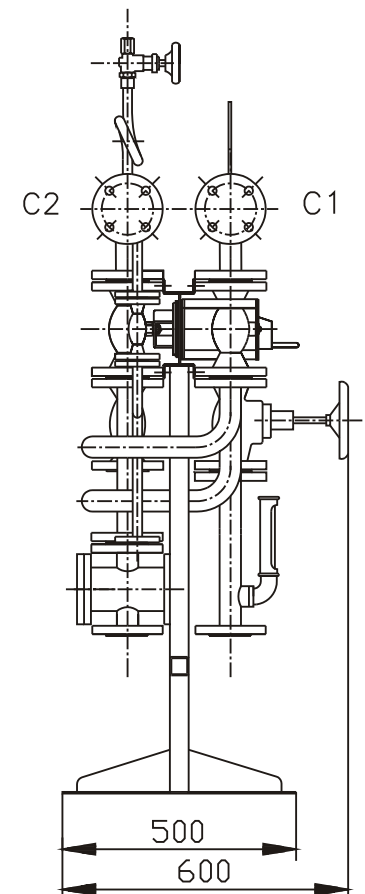
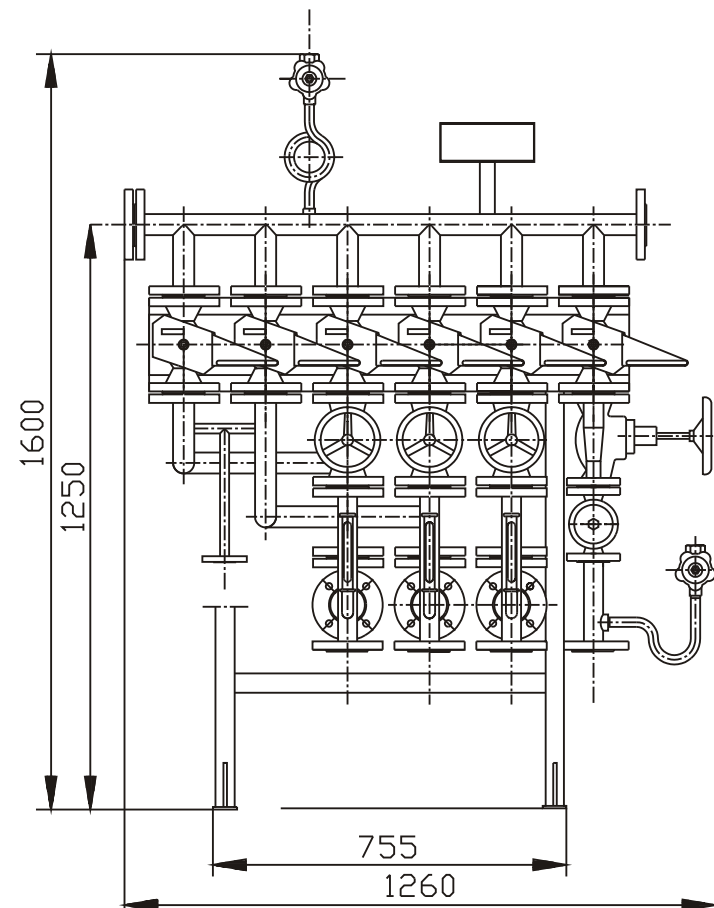
CTK-JF5

Beépítési méretek



CTK-JF6

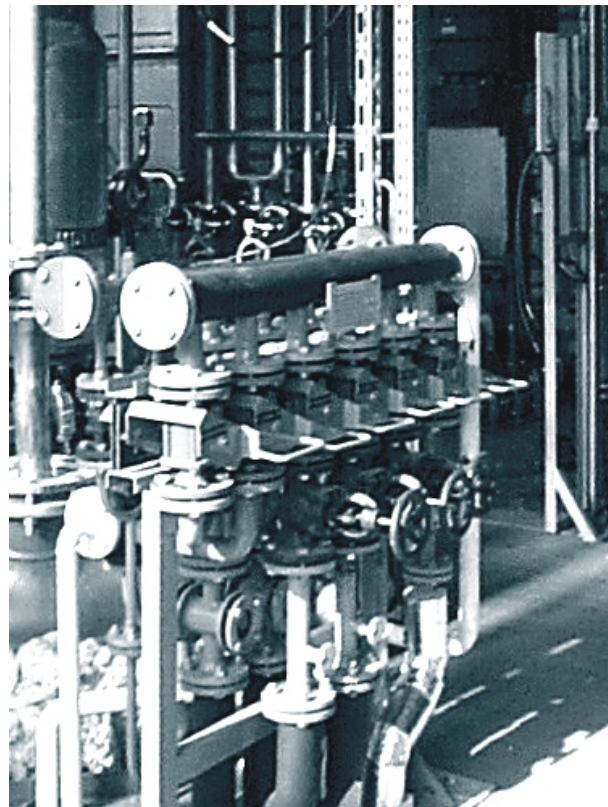
Beépítési méretek



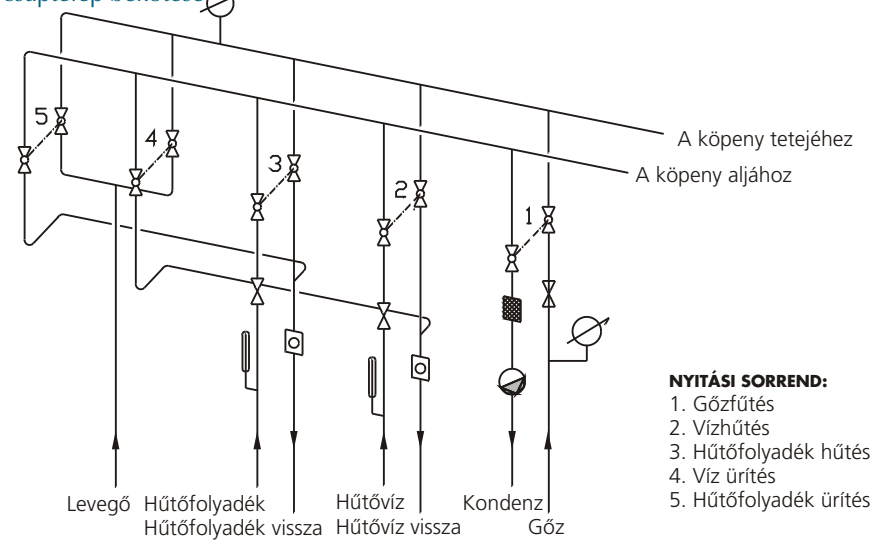
SZERELVÉNYEK

CTK-JF5

Retszelt csaptelep bekötése

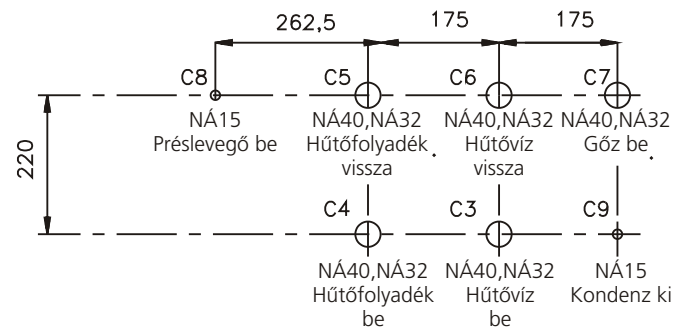


CTK-JF5 Retszelt csaptelep



NYITÁSI SORREND:

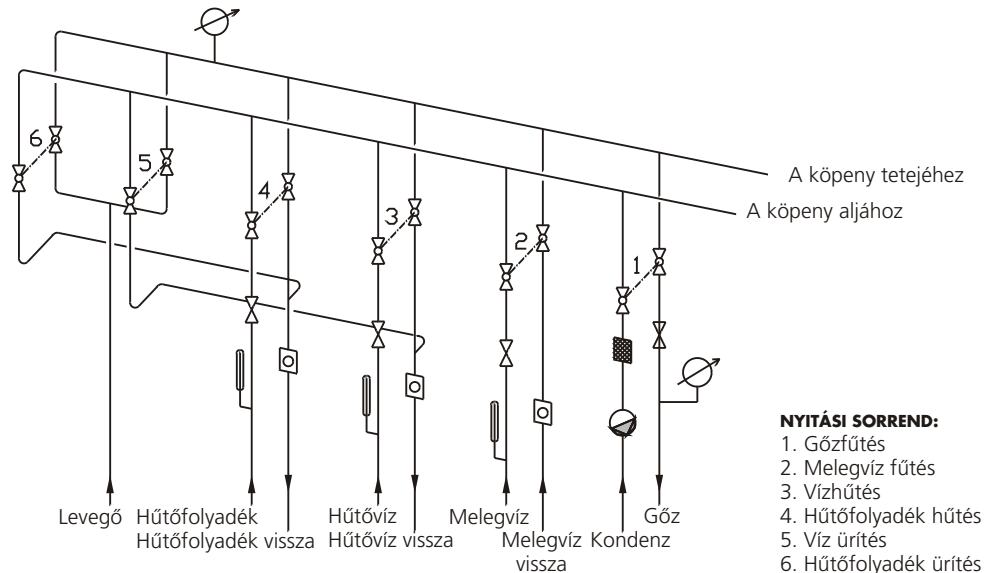
1. Gőzfűtés
2. Vízűtés
3. Hűtőfolyadék hűtés
4. Víz ürítés
5. Hűtőfolyadék ürítés



Csatlakozás az alapvezetékre

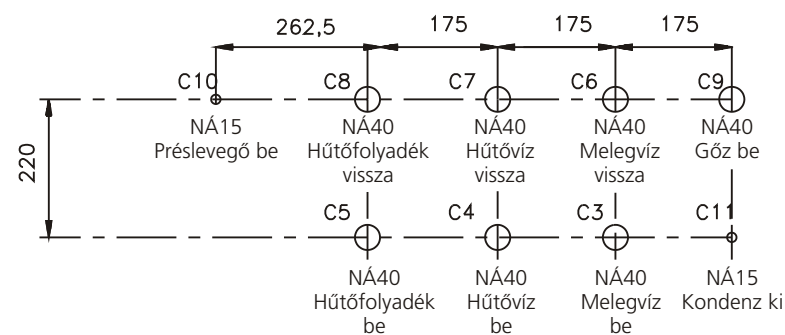
CTK-JF6

Retszelt csaptelep bekötése



NYITÁSI SORREND:

1. Gőzfűtés
2. Melegvíz fűtés
3. Vízűtés
4. Hűtőfolyadék hűtés
5. Víz ürítés
6. Hűtőfolyadék ürítés



Csatlakozás az alapvezetékre