

HORDÓS HOMOGENIZÁLÓ CTK-DH900, CTK-DH1200

Műszaki leírás

FELEPÍTÉS: A berendezés korrózióálló acélból GMP és FDA konform kivitelben készül. A felületek alakivitelben homokszórtak. A pharma kivitel esetén a felületek elektropolírozottak, a hajtómű és motor saválló burkolattal ellátott.

ALKALMAZÁSI LEHETŐSÉG: A berendezés feladata a feltöltött, forgatószerkezethez rögzített hordó töltetének homogenizálása.

MŰKÖDÉSI LEÍRÁS: Az álló hordóra billentett forgató keret rögzítését hevederekkel, racsnis szorítókkal vezethetjük, majd a keretre visszabillentve rágördítjük a hajtás egység görgőire. A forgató (hajtás) egységre a felgördítést a felvezető szakaszra ragasztott csúszásgátló felület segíti. A forgatást egy hajtóművel forgatott és egy szabadonfutó tengelyre fűzött görgő pár végzi. Mindkét görgő pár csapágyazott, felületük jól tapadó, így a forgatónyomatékokat a forgató keretre súrlódásos kapcsolattal biztonságosan átviszik. A fordulatszámot frekvenciaváltóval szabályozható. A hordóba a töltet biztos és hatékony keveredése érdekében alakivitelben fixen behégesztett terelőlapokat építünk. Opcionálisan a terelőbetét a hordóból kivehető és azonos típusú, másik hordóba beépíthető kivitelben készül. A forgató egység köré panelekből összeépített védőkeretet építünk, minden esetben a helyszíni telepítés követelményeit is figyelembe véve. A forgató keret fogadó oldalra dupla nyíló ajtó kerül, melyek csukott állapotban egy végállás kapcsolót működtet. A hajtómű indításának így reteszfeltétele a bezárt ajtó.

KIEGÉSZÍTŐ EGYSÉGEK:

Védőkeret, hajtóművel reteszelt ajtóval.

Alapivitelben: Végálláskapcsoló: STAHL, Ex. kivitel
tip. st-8060/1-1-ZS

Frekvenciaváltó: PROCON IMD 0,55

Kivehető keverőelem

MEGRENDÉLÉSI PÉLDA:

Robbanásbiztos kivitel: Exde II CT4 ATEX
Elektropolírozott kivitel, és burkolt hajtómű
200 lit-es hordóhoz

CTK-DH1200-Ex-Pharma-200 hordós homogenizáló

Műszaki adatok

SZERKEZETI ANYAG WNr.: 1.4404/1.4541/1.4301AISI 316L/304

CTK-DH900 CTK-DH1200

HAJTÓMŰ NORDSK92072VF C80/G NORDSK0182NBVF IEC80 I12G
ATEX 0,55 kW, n: 263 f/p ATEX 0,55 kW, n: 258 f/p

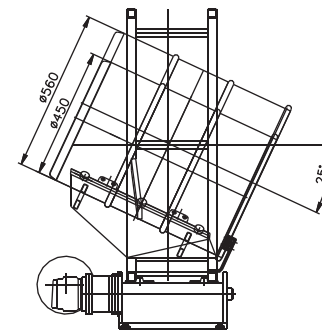
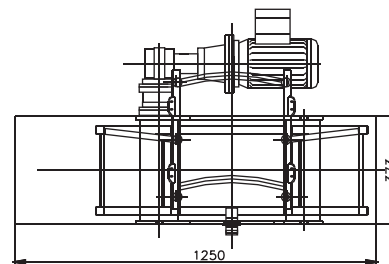
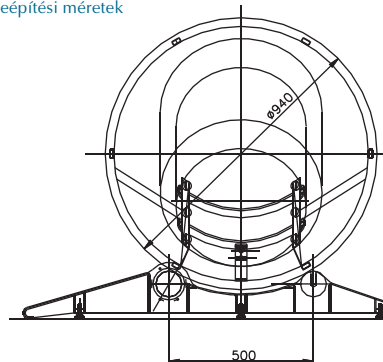
HORDÓMÉRETEK	100 liter	200 liter	150 liter	300 liter
DN:	450mm	560mm	560mm	600mm
H:	661	882mm	664	1079mm
Úrtartalom:	100 liter	200 liter	150 liter	300 liter

VEDŐKERET MÉRETE	100 liter	200 liter	150 liter	300 liter
szélesség:	1040 mm	1900 mm	1040 mm	1900 mm
mélység:	1490 mm	1700 mm	1490 mm	1700 mm
magasság:	1300 mm	1590 mm	1300 mm	1590 mm

CTK-DH900

Hordós homogenizáló

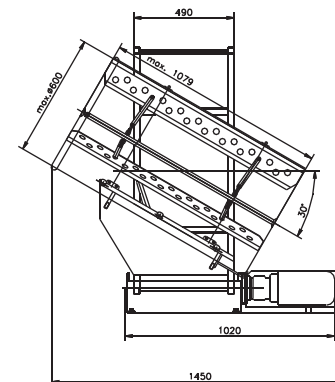
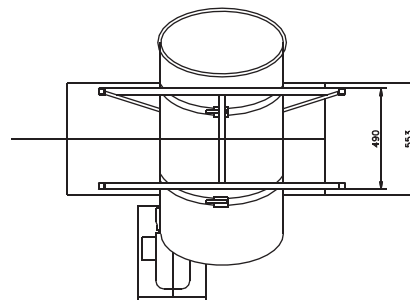
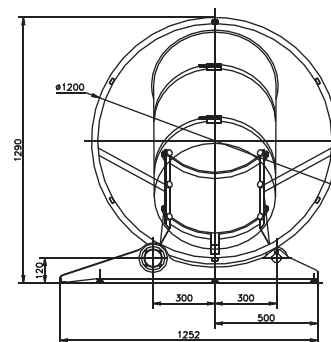
Beépítési méretek



CTK-DH1200

Hordós homogenizáló

Beépítési méretek





CTK-DH1200 Hordós homogenizáló