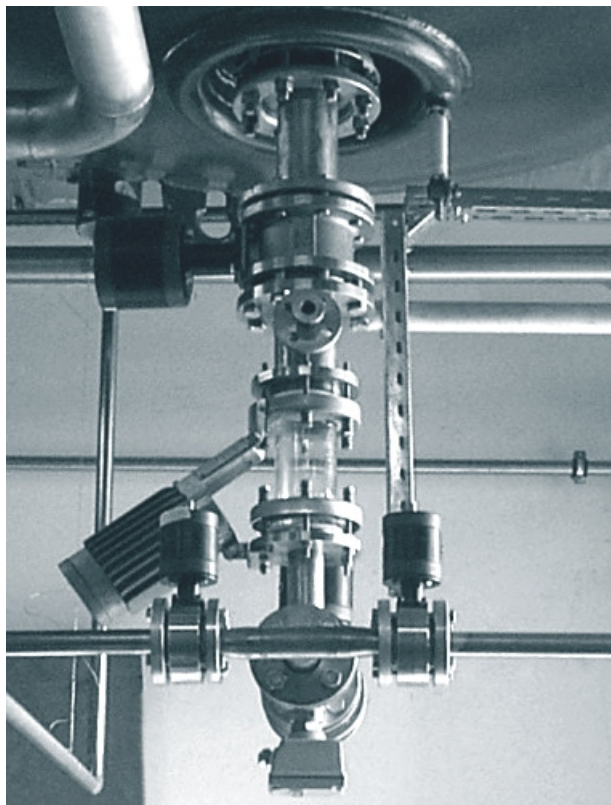


ELJÁRÁSOK

FÁZISELVÁLASZTÓ CTK-FSS32-80



CTK-FSS80 fázisválasztó robbanásbiztos bevilágító lámpával

Műszaki leírás

FELÉPÍTÉS: A berendezés úgy lett kialakítva, hogy a felső része a célkészülékhez csatlakozzon. Ezen helyezkedik el a kiszellőztető csomagtű. Az alsó része a különböző fázisok elvezetésére szolgáló csomagtűk és a mérőműszer beépítéséhez lett kialakítva. A két saválló fémrész közé üvegcső kerül beépítésre, speciális csatlakozó karimákkal. Az üvegcső és a mellé szerelt lámpa a fázisváltás vizuális figyelésére ad lehetőséget.

ALKALMAZÁSI LEHETŐSÉG: A berendezés különböző folyadékfázisok szétválasztási műveletét teszi egyszerűvé, ellenőrizhetővé és megbízhatóvá. Szakaszos extrakciós műveleteket is tartalmazó vegyipari eljárásoknál lehet jól kihasználni, ahol az egyik közeg általában víz a másik pedig szerves oldószer. A berendezés elsődleges funkciója, és lényegi célja, hogy a rajta keresztülvezetett folyadékáram áthaladása során arányos analóg jelet adjon az átáramló folyadék adott tulajdonság változásáról. Ezzel az elválasztási művelet emberi tényezőktől függetleníthető, és az elválasztás előre meghatározott adatok alapján elvégezhető. A berendezés lehetővé teszi az elválasztási művelet automatizálását is úgy, hogy a kísérletileg meghatározott kritikus jel elérése esetén a különböző fázisok a megfelelő csomagtűn át hagyják el a készüléket az összehangolt pozíciójú szerelvényeken keresztül. A berendezés minden anyaggal érintkező szerkezeti egysége vagy saválló acélból, vagy a vizuális ellenőrizhetőséget is biztosító vegyszerálló üvegből készül. A tömitések anyaga PTFE.

MŰKÖDÉSI LEÍRÁS: A készülék mérőterén áthaladó folyadékáram anyagi minőségében beállt változásáról a mérőszonda analóg jelet továbbít. A jelefeldolgozás illetve értékelés szempontjából az a kedvező állapot, amikor a két fázis meghatározó jellemzői távol esnek egymáshoz. Ilyen esetekben még az esetleges emulzió főkomponenseinek összetétele is jól követhető. Amennyiben a könnyű fázis aránya a teljes töltetben alacsony, a fázishatár megőrzése (vö. tölsér képződés) a C₃ csomagtűre épített fojtószelep megfelelő beállításával biztosítható.

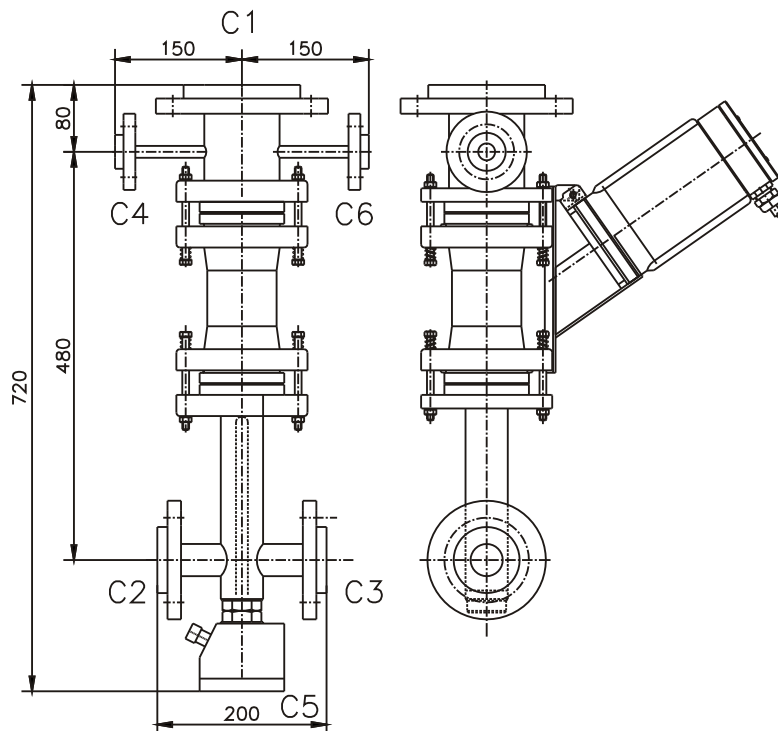
MEGRENDELÉSI PÉLDA: CTK-FSS80-LA tip. fázisválasztó robbanásbiztos bevilágító lámpával, vagy CTK-AFSS40 tip. automata fázisválasztó bevilágító lámpa nélkül, kézi szabályozással.

Műszaki paraméterek

MEGENGEDETT ÜZEMI NYOMÁS: 0.25 MPa
SZERKEZETI ANYAG: 1.4541/üveg/PTFE
MÉRŐKÖR TÁPFESZÜLTÉS: 12-30 VDC
KIMENŐJEL: 4-20 mA
LÁMPA: CTK-LA20 EN

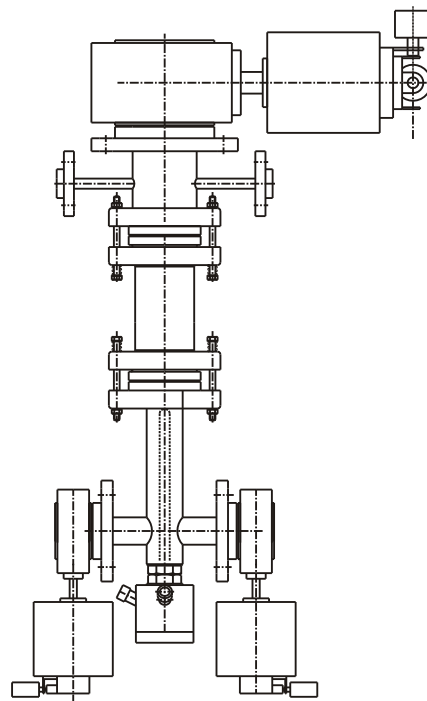
CTK-FSS32-80

Robbanásbiztos bevilágító lámpával



CTK-AFSS32-80

Vezérelt szelepekkel egybeépítve



CSOMAGJEGYZÉK:

Névleges méret:	32	40	50	65	80
Folyadék belépés C ₁ :	NÁ32	NÁ40	NÁ50	NÁ65	NÁ80
Könnyű fázis ki C ₂ :	NÁ20	NÁ25	NÁ25	NÁ32	NÁ32
Nehéz fázis ki C ₃ :	NÁ20	NÁ25	NÁ25	NÁ32	NÁ32
Kilégző C ₄ :	NÁ10	NÁ10	NÁ10	NÁ10	NÁ10
Műszer-csomagtű C ₅ :	C 1"	C 1"	C 1"	C 1"	C 1"
Nitrogén-csomagtű C ₆ :	NÁ15	NÁ15	NÁ15	NÁ15	NÁ15