

CSŐKÖTEGES HŐCSERÉLŐ CTK-026

Műszaki leírás

FELÉPÍTÉS: Vízszintes elrendezésű, háromjáratú, merev csőköteges hőcserélő. Az anyaggal érintkező felületek korrózió- és saválló acél anyagból készülnek. A laza csővezetéki karimák horganyzott a laza készülékkarimák hőálló festék felületvédelemmel rendelkeznek.

A készülék az alábbi főbb egységekből áll:

Köpeny – KO36 Ti anyagminőségű hengeres köpeny, a köpeny két végére felhegesztett KO36 Ti anyagminőségű csőköteggel, a csőköteggel furataiba befűzött és behegesztett KO36 Ti anyagminőségű acélcsövek és a terelő lemezek alkotják a hőcserélő részt. A csőköteggel egyben kötőgyűrűként is funkcionálnak, a mögöttük elhelyezett KL2 D anyagminőségű lazakészülék-karimákkal csatlakozik a köpeny a készülékfedelekhez. A köpeny felső részén, a köpeny tengelyére merőlegesen helyezkedik el a 2 db, egymással szembenálló vízszintes elhelyezkedésű C3 belépő csomak. A belépő csomak KO36 Ti anyagminőségű kötőgyűrűvel és horganyzott, A38 B anyagminőségű laza karimával rendelkeznek. További két, az előzőekkel egyező kivitelű technológiai csomak a köpenyen a kilépőcsomak (C4) és a légtelenítő csomak (C5).

Fedél – KO36 Ti anyagminőségű, sekélydomborítású edényfenékből készült válaszfal-as fedél, felhegesztett lapos, KL2D anyagminőségű készülék-karimával., KO36 Ti anyagminőségű tömítőperemmel. Az aszimmetrikusan behegesztett válaszfal biztosítja a készülék két végére egymástól 180°-ra elforgatva felszerelt fedelek között a hűtőfolyadék áramlását a három járatban. A hűtőfolyadék be- és kilépése a C1 és C2 csomakokon keresztül történik. A csomak kialakítása: KO36 Ti anyagminőségű kötőgyűrű, A38 B anyagminőségű horganyzott laza karima.

Fedőtömítés – A vízoldali lapos tömítések feladata a fedél-csőköteggel, valamint a válaszfal-csőköteggel csatlakozások tömítése. Anyaga általános esetben REINZ AFM34 azbesztmentes tömítőlemez.

Alátámasztó elemek – Megrendeléstől függő kialakításban. A készülék a C4 csomak irányába max.4% lejtéssel kerüljön beépítésre.

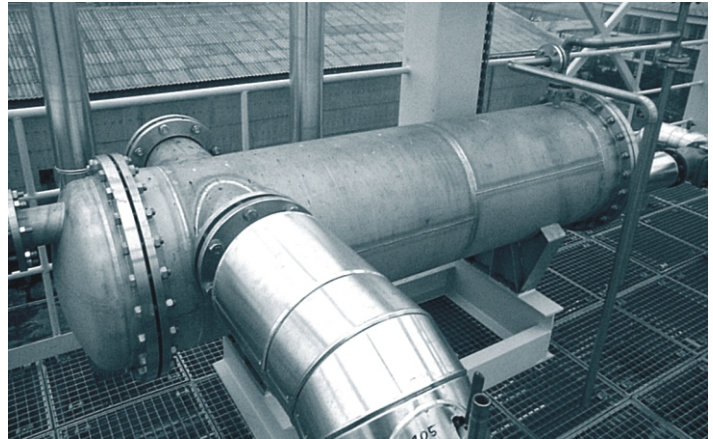
ALKALMAZÁSI LEHETŐSÉG: A készülék vegyszeti, gyógyszervegyészeti, kozmetikai ipari technológiákhoz készült. A berendezés ipari és használati melegvíz előállítására alkalmas.

Műszaki paraméterek

Hőátadó felület	3,15m ²	5m ²	8m ²	10m ²	15m ²	20m ²	36m ²
D	315	355	450	450	500	560	630
L	1490	1600	1600	2000	2000	2000	2950
L1	1778	1980	2004	2404	2420	2600	3580
L0	280	320	320	400	400	414	438
D1	400	455	540	540	590	675	730
B	500	500	660	660	700	770	920
h	80	100	140	140	150	150	155
e	116	134	166	166	183	215	250
nxØd	33xØ24	45xØ24	73xØ24	73xØ24	85xØ30	116xØ30	116xØ30
C ₁	NÁ32	NÁ40	NÁ50	NÁ50	NÁ65	NÁ100	NÁ125
C ₂	NÁ32	NÁ40	NÁ50	NÁ50	NÁ65	NÁ100	NÁ125
C ₃	NÁ100	NÁ100	NÁ125	NÁ125	NÁ150	NÁ200	NÁ250
C ₄	NÁ25	NÁ25	NÁ32	NÁ32	NÁ40	NÁ80	NÁ80
C ₅	NÁ15	NÁ15	NÁ15	NÁ15	NÁ15	NÁ25	NÁ32

	CSŐTÉR	KÖPENYTÉR
Tervezési hőmérséklet (°C)	120	120
Üzemi hőmérséklet (°C)	0-100	0-100
Üzemi nyomás (bar)	3,0	vákuum3,0

A berendezés nem tartozik hatósági felügyelet alá.



CTK-026 20m²-es csőköteges korrózióálló acél hőcserélő

CTK-026

